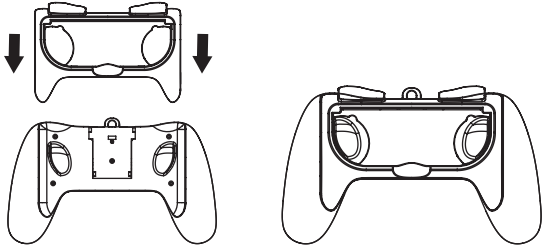


MANUEL D'UTILISATION —

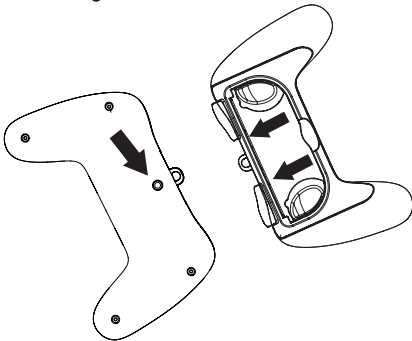
Nous vous remercions pour l'achat de cette trousse de jouez et conduisez. Avant toute utilisation, veuillez lire les consignes ci-dessous et les conserver pour référence ultérieure.

8082168**CONSIGNES POUR LA MANETTE**

1. Insérez votre manette Joy-Con^{MC} à l'arrière de la manette de Xtreme Gaming.



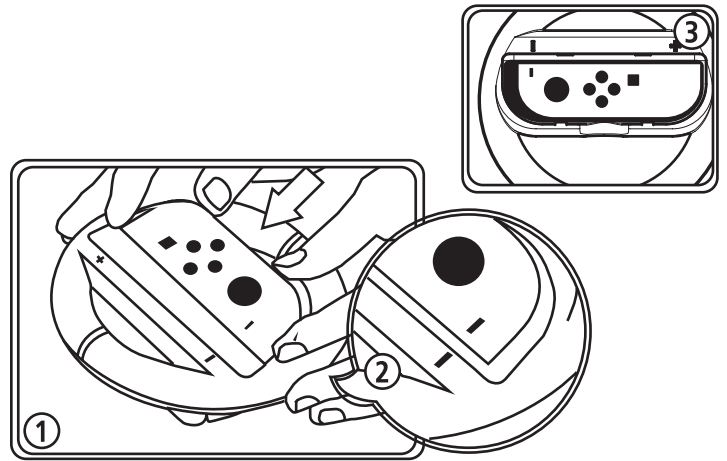
2. Pour retirer la manette Joy-Con^{MC}, appuyez sur le bouton arrière de la manette de Xtreme Gaming et maintenez-la enfoncée. Appuyez sur la manette Joy-Con^{MC} vers le haut pour la retirer de la manette de Xtreme Gaming.



REMARQUE : La manette Joy-Con^{MC} NE POURRA PAS être chargée si elle est installée dans la manette de Xtreme Gaming.

CONSIGNES POUR LE VOLANT

1. Insérez la manette Joy-Con^{MC} droite ou gauche dans la fente du volant.
2. Alignez les signes +/- de la manette Joy-Con^{MC} avec les signes +/- du volant.
3. Enfoncez délicatement la manette Joy-Con^{MC} dans la fente du volant avec vos pouces.



Nintendo Switch^{MC} est une marque déposée de Nintendo Inc.

Ce produit n'est ni conçu, ni fabriqué, ni approuvé, ni parrainé, ni endossé par Nintendo.

Toutes les marques de commerce appartiennent à leurs propriétaires respectifs.

Les manettes Joy-Con^{MC} vendues séparément.

**LA SOURCE - GARANTIE**

La Source garantit que ce produit sera exempt de défauts de matériaux et de fabrication pour une période de douze (12) mois à compter de la date d'achat. Durant cette période, veuillez simplement retourner le produit ainsi que votre preuve d'achat dans tout magasin La Source, ou détaillant participant, et le produit sera échangé (dans les magasins où il sera disponible) sans frais. Tout produit qui aura été soumis à une mauvaise utilisation, ou à des dommages accidentels sera exclu de la présente garantie.

Cette garantie ne s'applique qu'à un produit acheté dans un magasin La Source ou détaillant participant au Canada où la garantie est incluse avec le produit. Alors que cette garantie ne confère aucun droit légal autre que ceux mentionnés ci-dessus, vous pouvez avoir recours à des droits statutaires supplémentaires qui pourront varier selon les lois de divers pays, états, provinces et autres entités gouvernementales dans lesquels La Source est active. Cette garantie est soumise à tous les droits statutaires auxquels vous pouvez avoir recours au Canada.

Importé par :
La Source, Barrie, Ontario, Canada, L4M 4W5
Fabriqué en Chine
www.lasource.ca
© 2019 La Source. Tous droits réservés.

