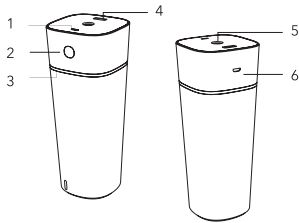


CONTENU DE L'EMBALLAGE

- Humidificateur 3-en-1
- Fixation de ventilateur
- Fixation de lumière DEL
- Câble micro USB
- 6 filtres
- Manuel d'utilisation

IDENTIFICATION DES COMPOSANTS



1. Voyant à DEL
2. Bouton MARCHÉ/ARRÊT
3. Veilleuse
4. Sortie USB
5. Bec pulvérisateur
6. Entrée avec port micro USB

CARACTÉRISTIQUES

- Port micro USB
- Port USB
- Technologie de pulvérisation Nano
- Modes de pulvérisation: continu et intermittent
- Veilleuse

VUE D'ENSEMBLE DU PRODUIT

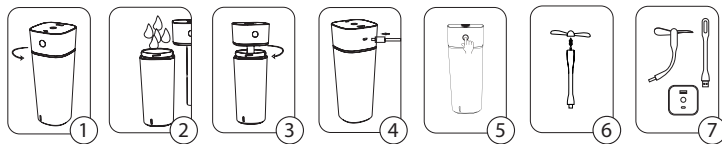
Cet humidificateur alimenté par USB offre une brume rafraîchissante et apaisante tout en aidant à soulager la peau sèche et les congestions en ajoutant de l'humidité à l'air. La technologie de pulvérisation Nano réduit de manière efficace la sécheresse, le rayonnement électronique, et l'électricité statique. Choisissez entre les modes continu, ou intermittent. Sans danger et propre, et adapté à une utilisation en intérieur et en voiture. Fonctionne également en tant que veilleuse.

POUR COMMENCER

CONSIGNES D'UTILISATION

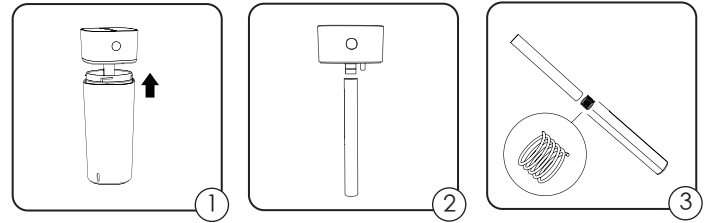
1. Retirez le couvercle (voir Fig. 1).
2. Ajoutez de l'eau dans la bouteille (voir Fig. 2).
3. Remplacez le couvercle (Fig. 3), et branchez le câble micro USB (inclus) (voir Fig. 4). Branchez le câble sur une prise murale ou sur une autre source d'alimentation USB (non incluse).
4. Appuyez une fois sur le bouton de fonction pour un mode de pulvérisation continu. Appuyez deux fois sur le bouton de fonction pour un mode de pulvérisation intermittent (pulvérisation de trois secondes, pause de trois secondes). Appuyez trois fois sur le bouton de fonction pour éteindre le pulvérisateur. (Voir Fig. 5)
5. Le port USB situé au dos du couvercle pourra être utilisé en tant que port de charge. Insérez la lampe DEL (Voir Fig. 6)/ventilateur fournie ou utilisez-le pour charger un appareil USB. (Voir Fig. 7)

REMARQUE : L'humidificateur s'éteindra automatiquement quand le niveau d'eau sera bas.



REPLACEZ LE FILTRE

1. Dévissez le couvercle en plastique dans le sens contraire des aiguilles d'une montre (voir Fig. 1).
2. Retirez le tube en plastique et ôtez le bâtonnet en coton (voir Fig. 2) en faisant attention au petit ressort à l'intérieur du tube.
3. Remettez d'abord le ressort en place (si nécessaire), puis insérez un nouveau bâtonnet de coton (voir Fig. 3).
4. Refermez le couvercle en plastique en le tournant solidement dans le sens des aiguilles d'une montre.



SPÉCIFICATIONS

Tension de fonctionnement:	CC 5V/1 A
Courant de fonctionnement:	400 mA
Puissance de fonctionnement:	2W
Volume du réservoir d'eau:	240 ml
Volume de pulvérisation:	Environ 35 ml/h
Minuterie de pulvérisation continue:	4 heures
Minuterie de pulvérisation intermittente:	8 heures
Dimensions:	64,5 x 64,5 x 162 mm
Matériaux :	ABS/PP/Silicone/ Composants électriques
Poids:	170 g
QC :	Homologué
Norme exécutive:	GB4706.1-2005/ GB4706.48-2009

MISE EN GARDE

- **NE PAS** utiliser la fonction d'humidification lorsque le niveau d'eau est bas - veuillez ajouter de l'eau avant de mettre l'appareil en marche
- **NE PAS** utiliser avec des huiles essentielles
- **NE PAS** plonger dans l'eau
- Essuyer avec un chiffon doux
- Surveillance d'un adulte pour les enfants de moins de 10 ans



LA SOURCE - GARANTIE

La Source garantit que ce produit sera exempt de défauts de matériaux et de fabrication pour une période de six (6) mois à compter de la date d'achat. Durant cette période, veuillez simplement retourner le produit ainsi que votre preuve d'achat dans tout magasin La Source, ou détaillant participant, et le produit sera échangé (dans les magasins où il sera disponible) sans frais. Tout produit qui aura été soumis à une mauvaise utilisation, ou à des dommages accidentels sera exclu de la présente garantie.

Cette garantie ne s'applique qu'à un produit acheté dans un magasin La Source ou détaillant participant au Canada où la garantie est incluse avec le produit. Alors que cette garantie ne confère aucun droit légal autre que ceux mentionnés ci-dessus, vous pouvez avoir recours à des droits statutaires supplémentaires qui pourront varier selon les lois de divers pays, états, provinces et autres entités gouvernementales dans lesquels La Source est active. Cette garantie est soumise à tous les droits statutaires auxquels vous pouvez avoir recours au Canada.

Importé par:
La Source, Barrie, Ontario, Canada, L4M 4W5
Fabriqué en Chine
© 2019 La Source Tous droits réservés.
www.lasource.ca

