

**XG** XTREME  
GAMING

POUR  
PC/  
MAC **XG**



**KB-2128** LUMEN

CLAVIER MÉCANIQUE RÉTROÉCLAIRÉ

## XTREME GAMING

Xtreme Gaming offre une excellente sélection de produits innovants pour les joueurs avides. Perfectionnez vos habiletés grâce à des souris, claviers, casques d'écoute et accessoires – Xtreme Gaming a tout ce qu'il vous faut.

Les produits Xtreme Gaming résistent aux longues séances de jeux rigoureuses. Personnalisez votre style de jeu avec de superbes motifs et des fonctionnalités améliorées, comme des macros personnalisables et des voyants DEL colorés.

Optimisez et préparez votre PC pour l'action avec des styles et des fonctionnalités qui vous donneront une longueur d'avance.

## PERSONNALISEZ VOTRE PC OU CONSOLE DE JEU

Personnalisez entièrement votre expérience de jeu avec Xtreme Gaming. De nombreux produits offrent des options d'éclairage multicolores amusantes.

## ACCESSOIRES POUR AMÉLIORER VOTRE EXPÉRIENCE

### DE JEU

Xtreme Gaming a tout ce dont vous avez besoin pour compléter votre PC ou votre console de jeu, et faire passer votre jeu à un niveau supérieur.

### CONTENU DE L'EMBALLAGE :

- Clavier mécanique rétroéclairé
- CD d'installation
- Manuel d'utilisation

### EXIGENCES DU SYSTÈME :

- PC avec port USB 2,0
- Windows 7/8/10/Vista/XP
- 30 Mo d'espace disque disponible

## CARACTÉRISTIQUES :

- Rétroéclairage en couleur avec 20 effets lumineux et 4 niveaux d'éclairage à DEL
- Branchez et utilisez, aucune installation requise
- Touches à double injection durables
- Les caractères ne s'effaceront pas
- Anti-dédoublément
- Durée de vie des boutons: 50 millions de fois
- 3 profils de jeux
- 104 touches programmables avec fonction macro
- Interrupteur bleu Outemu

## COMMANDES D'ILLUMINATION :



– FN+Ins – passer d'un mode d'éclairage à l'autre : fixe → jeu  
→ pulsing → destroy



– FN+Home (Début) – passer d'un mode d'éclairage à l'autre :  
neon → streamer → ripple → flow



– FN+PgUp – passer d'un mode d'éclairage à l'autre : rich →  
marquee → storm → horse



– FN+PgDown – passer d'un mode d'éclairage à l'autre : star →  
blink → transformation → wave



– FN+Del (Suppr.) – passer d'un mode d'éclairage à l'autre : point  
→ flash → shadow → shining



FN+ – luminosité haut/bas



FN+ – cadence de pulsation haut/bas

## FONCTIONS MULTIMÉDIA (FN+F1~F12):



– FN+F1–ouvrir poste de travail



– FN+F2–recherche



– FN+F3–calculatrice



– FN+F4–lecteur multimédia



– FN+F5–précédent



– FN+F6–suivant



– FN+F7–lecture/pause



– FN+F8–arrêt



– FN+F9–sourdine



– FN+F10–diminuer le volume



– FN+F11–augmenter le volume



– FN+F12–verrouiller/déverrouiller le clavier

FN+Windows–Verrouiller/déverrouiller la touche Windows

FN+ESC–réinitialisation aux réglages d'usine

### PROFILS LUMINEUX DE JEU:

**FN+1** = Mode de jeu 1 (FPS)–A, S, D, W, touches fléchées, ESC (Échap.) et voyants allumés

**FN+2** = Mode de jeu 2 (CF)–A, S, D, W, Ctrl, Maj, Alt, Espace, R, G, Q, E, B, 1-5, Tab, F1-F3, Début, Fin, Pg Haut, Pg Bas, Impr Écran, Défiler et éclairage allumé

**FN+3** = Mode de jeu 3 (COD)–Q, W, E, R, T, A, S, D, F, G, C, V, 1-7, Ctrl, Maj et éclairage allumé

**FN+4** = Mode de jeu 4 (RTS)–Q, W, E, R, A, S, G, X, Z, F, K, L, H, M, N, U, Y, T, D, P, Espace, 1-0, Ctrl, Shift, Maj et éclairage allumé

**FN+5** = Mode de jeu 5 (LOL)–Q, W, E, R, D, G, F, B, V, Ctrl, Alt, Tab, Espace, 1-6, Échap. et éclairage allumé

**FN+6** = Mode de jeu 6 (Car Race)–A, S, D, W, R, touches fléchées, Ctrl, Maj, Alt



et éclairage allumé

**FN+7** = Mode de jeu 7 (NBA)–A, F, S, W, R, E, Ctrl, Maj, Alt, Espace, touches fléchées, Z, X, C, V, 1, 2, 3, 4 et éclairage allumé

**FN+8** = Mode de jeu 8 (LOL Facile)–Q, W, E, R, D, F, B et 1-6

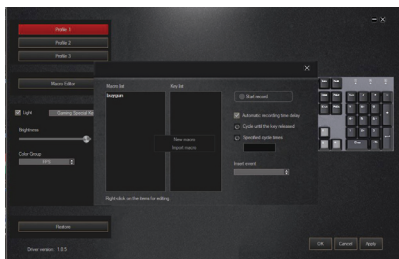
**FN+9** = Mode de jeu 1 programmable –personnaliser les paramètres selon vos préférences

**FN+0** = Mode de jeu 2 programmable –personnaliser les paramètres selon vos préférences

**REMARQUE** : Les modes de jeu ci-dessus sont accessibles dans n'importe quel mode. Pour entrer dans le mode de jeu souhaité, appuyez sur FN+1~9/0.

## INSTALLATION :

1. Ouvrez le fichier d'installation du pilote et double-cliquez sur l'icône du fichier pour accéder à l'assistant d'installation.
2. Suivez les instructions de l'assistant.
3. Une fois l'installation terminée, l'interface du programme s'ouvrira automatiquement. Vous pouvez double-cliquer sur l'icône de raccourci du programme pour ouvrir l'interface des paramètres.



## PARAMÈTRES DU CLAVIER :

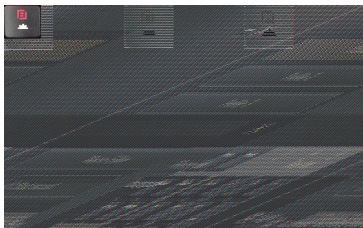
Vous pouvez désigner n'importe quelle fonction à touche unique pour répondre à vos besoins. Les touches sont définies de la façon suivante :

- Touche unique et combinaison de touches – saisie au clavier, simple ou combinaison de touches (permet jusqu'à 3 combinaisons de touches telles que Ctrl+A+B)
- Commandes multimédias et Internet – lecteur, lecture/pause, arrêt, augmenter le volume, diminuer le volume, précédent, suivant, sourdine, page d'accueil, calculatrice, etc.
- Touches macro : Désignez jusqu'à 20 macros (chaque longueur de macro est composée de 8 touches)

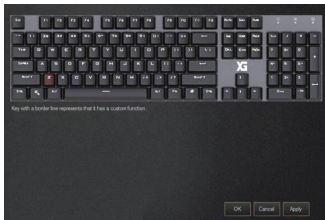
## AFFECTATION DE TOUCHE UNIQUE

Pour importer des macros sur votre clavier, vous devrez tout d'abord disposer de macros prédéfinies dans le module macro pour effectuer les opérations suivantes.

1. Si la touche Z est programmée, cliquez d'abord sur la touche et une invite apparaîtra. Cliquez ensuite sur la m

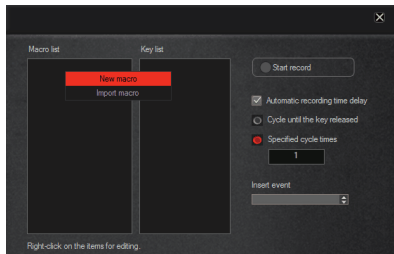


2. Sélectionnez un nom de macro. Cliquez sur OK. Le clavier à l'écran comportera une case rouge indiquant le Z. Cliquez sur Appliquer pour sauvegarder les paramètres.

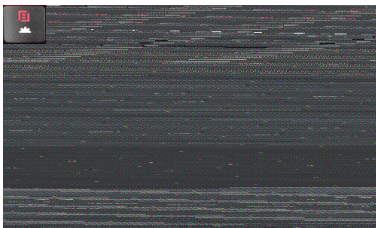


## CRÉER DE NOUVELLES MACROS :

1. Sous l'interface du pilote, cliquez sur le bouton « Éditeur de macros ». La case de création de macros s'affichera. Effectuez un clic droit, puis choisissez de créer une nouvelle macro, ou d'importer une macro.



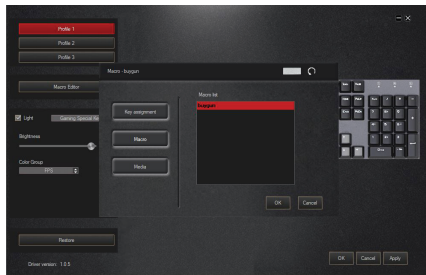
2. Sélectionnez « Nouvelle macro ». Une boîte de dialogue permettant de saisir le nom de la macro s'affichera. Saisissez le nom de votre choix, cliquez sur « OK » et sauvegardez les paramètres. Votre nouvelle macro s'affichera dans la liste des macros.



## FICHIERS DE CONFIGURATION :

Le pilote est compatible avec l'application de trois fichiers de configuration.

Sélectionnez n'importe quelle configuration (de 1 à 3), sélectionnez les paramètres et cliquez sur « Sauvegarder ».



## DÉSINSTALLER :

1. Accédez au panneau de contrôle de votre PC.
2. Ouvrez la fenêtre « Programmes et fonctions ».
3. Cliquez sur « Clavier de jeu » et effectuez un clic droit sur « Désinstaller » pour finaliser la désinstallation du programme.

## MESURES DE SÉCURITÉ

- NE PAS laisser le produit à la lumière directe du soleil ou dans des environnements où les températures sont élevées afin d'éviter les dommages
- NE PAS laisser près d'une source de chaleur
- NE PAS exposer à l'eau ou à l'humidité
- NE PAS laisser dans la salle de bain, dans la cuisine ou près d'un évier. Éviter le contact direct avec l'eau
- NE PAS ouvrir
- Sauvegardez toutes les données avant la première utilisation. Nous ne sommes pas responsables de toute perte de données.

Avant d'installer et d'utiliser le produit, lire attentivement les instructions et les conserver pour référence ultérieure.

**CAN ICES-3(B)/NMB-3(B)**

## GARANTIE - LA SOURCE



La Source garantit que ce produit sera exempt de défauts de matériaux et de fabrication pour une période de un (1) an, à compter de la date d'achat. Durant cette période, veuillez simplement retourner le produit ainsi que votre preuve d'achat dans tout magasin La Source, ou détaillant participant, et le produit sera échangé (dans les magasins où il sera disponible) sans frais. Tout produit qui aura été soumis à une mauvaise utilisation, ou à des dommages accidentels sera exclu de la présente garantie.

Cette garantie ne s'applique qu'à un produit acheté dans un magasin La Source ou détaillant participant au Canada où la garantie est incluse avec le produit. Alors que cette garantie ne confère aucun droit légal autre que ceux mentionnés ci-dessus, vous pouvez avoir recours à des droits statutaires supplémentaires qui pourront varier selon les lois de divers pays, états, provinces et autres entités gouvernementales dans lesquels La Source est active. Cette garantie est soumise à tous les droits statutaires auxquels vous pouvez avoir recours au Canada.

Importé par :  
La Source  
Barrie, Ontario, Canada, L4M 4W5

Fabriqué en Chine

[www.lasource.ca](http://www.lasource.ca)

© 2019 La Source.  
Tous droits réservés.



Veuillez recycler





