

XG XTREME
GAMING

FOR
PC/MAC **XG**



GK-358

LUMEN

Clavier de jeu illuminé

8073658

XTREME GAMING

Xtreme Gaming offre une excellente sélection de produits innovants pour les joueurs avides. Des souris, des claviers, des casques d'écoute et des accessoires, Xtreme Gaming possède tout l'équipement dont vous avez besoin pour « passer au jeu ».

Les produits Xtreme Gaming résistent aux longues séances de jeux rigoureuses. Personnalisez votre jeu avantage avec des designs modernes et des fonctionnalités améliorées, comme des macros personnalisées ou des lumières DEL colorées pour un style amusant et unique.

Préparez votre PC à l'action – et optez pour un style personnalisé – avec des fonctionnalités qui sauront vous avantager.

PERSONNALISER VOTRE PC ET VOS CONSOLES DE JEU

Rendez votre expérience de jeu vraiment personnelle avec Xtreme Gaming. Choisissez parmi les couleurs chromées, métalliques ou vibrantes, ainsi que de nombreux éléments présentant des options d'éclairage multicolores.

ACCESSOIRES POUR AMÉLIORER VOTRE JEU

Des écouteurs aux câbles, en passant par les claviers et les souris, Xtreme Gaming a tout ce dont vous avez besoin pour compléter votre PC de jeu et ainsi accéder au prochain niveau de jeu.

CONTENU DE L'EMBALLAGE :

- Clavier de Jeu avec câble GK-358
- Guide de démarrage rapide
- CD

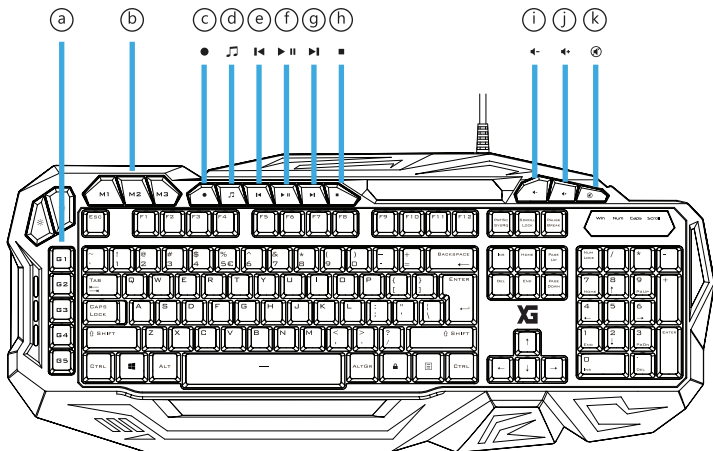
EXIGENCES DU SYSTÈME :

- Supporte Windows 7/8/8.1/10

CARACTÉRISTIQUES :

- 5 touches programmables rétroéclairées avec fonction d'enregistrement macro; 3 touches de profil personnalisé
- Anti-fantôme : Permettant d'appuyer jusqu'à 19 touches simultanément
- Commutateur de mode jeu : Désactive directement les touches Windows et de menu
- Logiciel sur CD pour programmer les touches et macros
- Deux touches séparées pour les DEL : Règlent la couleur et la luminosité des DEL
- Neuf touches multimédias séparées
- Repose-poignets et pieds ajustables pour écrire ou jouer; Conception d'inclinaison des touches
- Emplacement dédié pour un téléphone mobile
- Compatible avec Windows 7/8/8.1/10


CARACTÉRISTIQUES :



CARACTÉRISTIQUES :

- a Touches macros
- b Boutons de profil
- c Enregistrement de macros
- d Lecteur de musique
- e Piste précédente
- f Lecture/pause
- g Piste suivante
- h Arrêt
- i Baisser le volume
- j Hausser le volume
- k Sourdine





TOUCHES SPÉCIALES


*	Luminosité des DEL	⌘	Couleur de DEL
•	Enregistrement de macros**	🎵	Ouvrir le lecteur de musique
⏮	Piste précédente	⏸	Lecture/pause
⏭	Piste suivante	■	Arrêter
◀	Diminuer le volume	⏪	Hausser le volume
🔇	Sourdine		Touches macros

**Pour enregistrer une macro

- Appuyer sur Record (enregistrer)
- Appuyer sur la macro souhaitée
- Enregistrer la séquence de touches désirée
- Appuyer de nouveau sur Record (enregistrer) pour arrêter l'enregistrement

TÉMOINS À DEL

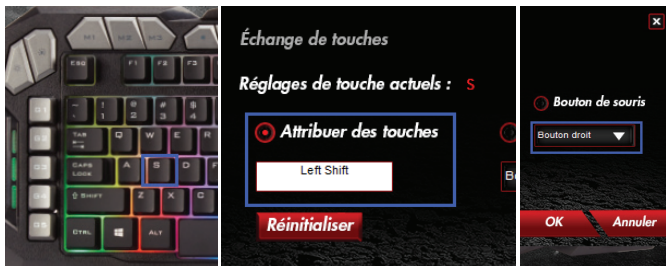
Win 	Désactive les touches Windows et de menu	Num 	Verrouillage du pavé numérique
Caps 	Verrouillage des majuscules	Scroll 	Verrouillage du défilement

Appuyer sur le bouton Game lock (verrouillage du jeu)  pour activer/désactiver les touches Windows et de menu pendant le jeu.

PROGRAMMATION DE BOUTONS

Attribuer une fonction

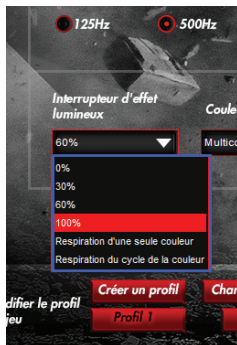
- Cliquer sur le bouton à réattribuer
- Choisir entre une touche du clavier ou un bouton de souris
- Cliquer sur la touche de fonction de la souris pour ouvrir un menu
- Cliquer sur Apply (appliquer) pour enregistrer les modifications



RÉGLAGES DE LA LUMIÈRE

Modifier la lumière à DEL

- Cliquer sur le bouton Advanced Settings (réglages avancés)
- Modifier la luminosité et la respiration de la lumière
- Sélectionner la couleur de DEL souhaitée
- Cliquer sur Apply (appliquer) pour enregistrer les modifications



RÉGLAGES DES MACROS

(PROGRAMMES PERSONNALISÉS G1-G5)

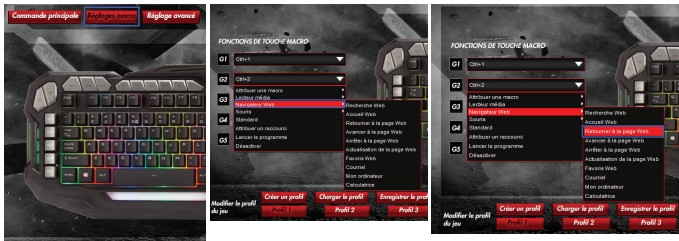
Créer une macro (sauvegarder une séquence de touches dans le logiciel)

- Cliquer sur le bouton Macro manager (Gestionnaire macros)
- Créer une nouvelle macro en cliquant sur New (nouveau)
- Saisir le nom de la nouvelle macro, puis appuyer sur la touche Enter (entrée) du clavier
- Cliquer sur le bouton Start Record (démarrer l'enregistrement) pour commencer à enregistrer la séquence de touches préférée
- Une fois terminé la création de votre macro, cliquer sur le bouton Stop record (arrêter l'enregistrement)
- Cliquer sur OK pour sauvegarder



ATTRIBUER UNE MACRO

- Cliquer sur le bouton Macro Settings (Réglages macro)
- Faire passer le curseur sur la fonction pour ouvrir le menu latéral
- Cliquer sur la macro créée dans le menu Assigne a Macro (attribuer une macro) pour l'attribuer à une touche macro
- Cliquer sur Apply (appliquer) pour enregistrer les modifications



RÉINITIALISER

Réinitialiser les profils

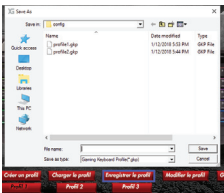
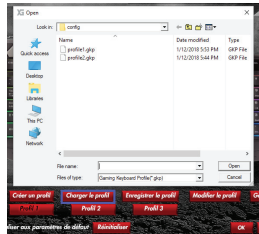
- Cliquer sur Reset (réinitialiser) pour réinitialiser les profils



RÉGLAGES DU PROFIL

Créer, sauvegarder et charger un profil

- Cliquer sur Create Profil (créer un profil)
- Saisir un nom de profil
- Lier le profil pour l'activer automatiquement
- Sélectionner votre application préférée
- Cliquer sur Save profile (enregistrer le profil) pour le sauvegarder



RÉGLAGES AVANCÉS

- Modes de jeu

ON (marche) : Désactive les touches Windows et de menu pendant le jeu.

OFF (arrêt) : Active les touches Windows et de menu pendant le jeu.

- Mode ÉCO

Éteint les DEL après 5 minutes d'inactivité.

DÉPANNAGE

La touche Windows ne fonctionne pas : Appuyer sur le bouton de verrouillage pour déverrouiller la touche Windows.

Les touches macros ne fonctionnent pas : Appuyer sur la bonne touche de profil pour activer le bon profil.

LA FCC VEUT QUE VOUS SACHIEZ

Cet équipement a été testé et s'avère conforme aux limites pour le dispositif numérique de la Classe B, conformément à la partie 15 des lois FCC. Ces limites sont désignées pour assurer la protection raisonnable contre l'interférence nuisible dans une installation résidentielle. Cet équipement génère, utilise et peut rayonner l'énergie de fréquence par radio et, s'il n'est pas installé et utilisé en s'accordant avec les instructions, il peut causer de l'interférence nuisible aux communications de radio.

Cependant, il n'y a pas de garantie que l'interférence ne se produira pas dans une installation particulière. Si cet équipement cause de l'interférence nuisible à la réception de la radio ou de la télévision, ce qui peut être déterminé en éteignant et en allumant l'équipement, l'utilisateur est encouragé à essayer de corriger l'interférence par une ou plusieurs des mesures suivantes :

- Réorientez ou replacez l'antenne de réception.
- Augmentez la séparation entre l'équipement et le récepteur.
- Connectez l'équipement dans une sortie sur un circuit différent de celui auquel le récepteur est connecté.
- Prendre conseil auprès d'un distributeur ou d'un technicien radio/TV qualifié.

Les changements ou modifications non expressément approuvés par les autorités compétentes en matière de conformité peuvent priver l'utilisateur du droit d'utiliser l'équipement en question. Lorsque des câbles d'interface blindés ont été fournis avec le produit ou avec des composants ou accessoires complémentaires et spécifiés comme devant être utilisés avec l'installation du produit, ils doivent être utilisés conformément à la réglementation de la FCC.

CAN ICES-3(B)/NMB-3(B)

LA SOURCE - GARANTIE



La Source garantit que ce produit sera exempt de défauts de matériaux et de fabrication pour une période de (1) un an à compter de la date d'achat. Durant cette période, veuillez simplement retourner le produit ainsi que votre preuve d'achat dans tout magasin La Source, ou détaillant participant, et le produit sera échangé (dans les magasins où il sera disponible) sans frais. Tout produit qui aura été soumis à une mauvaise utilisation, ou à des dommages accidentels sera exclu de la présente garantie.

Cette garantie ne s'applique qu'à un produit acheté dans un magasin La Source ou détaillant participant au Canada où la garantie est incluse avec le produit. Alors que cette garantie ne confère aucun droit légal autre que ceux mentionnés ci-dessus, vous pouvez avoir recours à des droits statutaires supplémentaires qui pourront varier selon les lois de divers pays, états, provinces et autres entités gouvernementales dans lesquels La Source est active. Cette garantie est soumise à tous les droits statutaires auxquels vous pouvez avoir recours au Canada.

Importé par :
La Source,
Barrie, Ontario, Canada, L4M 4W5

Fabriqué en Chine

www.lasource.ca

© 2018 La Source
Tous droits réservés.



Veuillez recycler

