

MANUEL D'UTILISATION —

Avant d'installer et utiliser ce produit, veuillez lire attentivement les consignes de ce manuel et conservez en lieu sûr pour référence ultérieure.

8042955/6

CONTENU DE L'EMBALLAGE

- Souris sans fil x 1
- Récepteur USB Nano x 1
- Piles AAA Infinicell x 2
- Manuel d'utilisation x 1

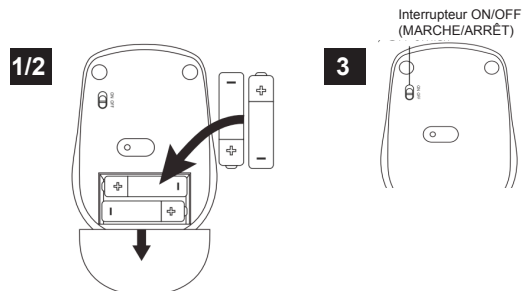
DESCRIPTION DE LA SOURIS



INSTALLATION DES PILES

Pour installer correctement les piles dans votre souris, veuillez suivre les consignes ci-dessous :

1. Ouvrez le couvercle du compartiment à piles.
2. Insérez 2 piles AAA (incluses) à l'intérieur de la souris en respectant la polarité indiquée dans le compartiment à piles, puis refermez le couvercle du compartiment à piles sur votre souris.
3. Activez l'interrupteur situé en dessous de la souris sur la position "MARCHE". Votre souris est maintenant prête à être utilisée.



INSTALLATION POUR TOUS LES SYSTÈMES D'EXPLOITATION

1. Assurez-vous d'avoir inséré les piles correctement dans votre souris (consultez la section pour l'installation des piles dans ce manuel si nécessaire).
2. Placez votre ordinateur sous tension, branchez le récepteur Nano fourni sur un port USB disponible de votre ordinateur.
3. Votre souris effectuera automatiquement la connexion avec le récepteur.

MODIFIER LA VITESSE DE VOTRE SOURIS

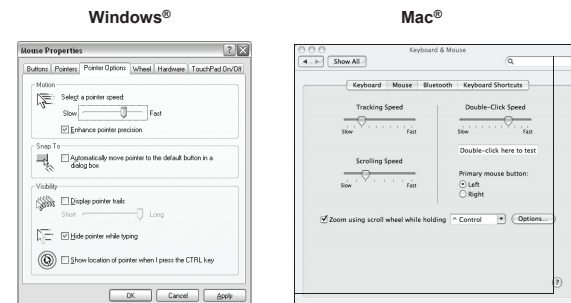
Pour modifier les spécifications de la vitesse du curseur de votre souris, ou de la **MARQUE** : Les captures d'écrans illustrées ci-dessous sont à des fins de démonstration seulement, et votre écran sera peut-être légèrement différent, avec cependant des options similaires.

Pour Windows®

Ouvrez le « **Panneau des configurations** » et effectuez un clic double sur l'icône de la « **souris** » pour afficher l'écran des propriétés de la souris, puis sélectionnez les « **Options du pointeur** ». Après avoir effectué vos modifications, sélectionnez « **Appliquer** » puis « **OK** ».

Pour Mac®

Ouvrez le « **Système des préférences** » et cliquez sur l'icône « **Clavier et souris** », puis sélectionnez la rubrique « **Souris** » et effectuez vos modifications.



EXIGENCES DU SYSTÈME

Veuillez vous assurer de respecter toutes les exigences du système indiquées ci-dessous pour éviter des problèmes durant l'installation.

Compatible avec les ordinateurs personnels, Mac® et ordinateurs portables Chromebook^{MC} avec les systèmes d'exploitation suivants:

Windows® 98/2000/XP/Vista/7/8/10, Mac OS X® 10.5.

Requiert un port USB disponible.

Requiert 2 piles AAA (incluses).

Fréquence : 2,4 GHz

Portée : 10 m (32 pi)

4 options PPP : 800/1 200/1 600/2 400

AVIS D'INDUSTRIE CANADA CNR - 247

Cet appareil est conforme à la norme CNR exempt de licence d'Industrie Canada.

Son fonctionnement est soumis aux deux conditions suivantes :

- (1) l'appareil ne doit pas causer d'interférence et
- (2) l'appareil doit accepter toute interférence, y compris l'interférence qui peut causer le mauvais fonctionnement de l'appareil.

Cet appareil numérique ne dépasse pas les Règlements sur l'interférence radio par un appareil numérique de classe B stipulés dans les Règlements sur l'interférence radio d'Industrie Canada.

Numéro IC : 255A-8042955/6

GARANTIE - LA SOURCE

La Source garantit que ce produit sera exempt de défauts de matériaux et de fabrication pour une période de (1) un an à compter de la date d'achat. Durant cette période, veuillez simplement retourner le produit ainsi que votre preuve d'achat dans tout magasin La Source, ou détaillant participant, et le produit sera échangé (dans les magasins où il sera disponible) sans frais. Tout produit qui aura été soumis à une mauvaise utilisation, ou à des dommages accidentels sera exclu de la présente garantie.

Cette garantie ne s'applique qu'à un produit acheté dans un magasin La Source ou détaillant participant au Canada où la garantie est incluse avec le produit. Alors que cette garantie ne confère aucun droit légal autre que ceux mentionnés ci-dessus, vous pouvez avoir recours à des droits statutaires supplémentaires qui pourront varier selon les lois de divers pays, états, provinces et autres entités gouvernementales dans lesquelles La Source est active. Cette garantie est soumise à tous les droits statutaires auxquels vous pouvez avoir recours au Canada.

Importé par La Source

Barrie, Ontario, Canada, L4M 4W5

Fabriquée en Chine

Pour le service à la clientèle, veuillez visiter www.lasource.ca

© 2015 La Source. Tous droits réservés.



Veuillez recycler