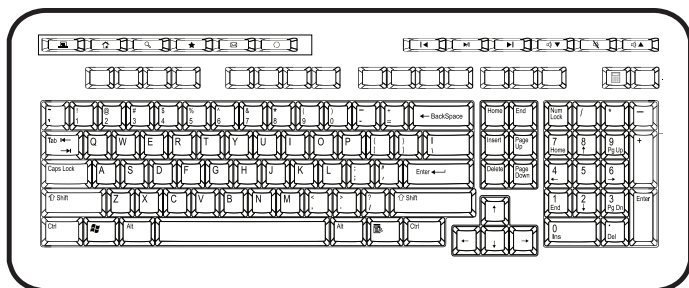


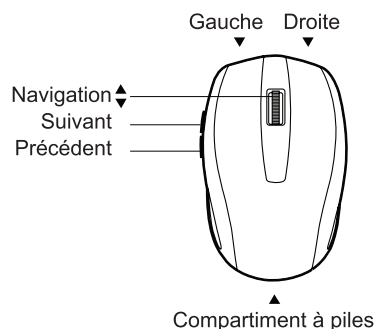
MANUAL D'UTILISATION

8007600B

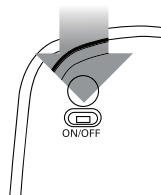
Félicitations pour l'achat de cet ensemble de clavier et souris USB sans fil! Ce clavier vous libérera enfin des contraintes sur votre bureau en fournissant une connexion sans fil de votre clavier et souris avec l'ordinateur. Afin de profiter pleinement de votre clavier et souris, nous vous conseillons de lire attentivement ce manuel avant l'installation.

SOURIS ET CLAVIER SANS FIL 2,4 GHZ
FONCTIONS DU CLAVIER

TOUCHES MULTIMÉDIA

Mon ordinateur	Lecture/Pause
Page d'accueil	Avancer
Rechercher	Diminuer le volume
Favoris	Sourdine
Boîte aux lettres électronique	Augmenter le volume
Actualiser	Calculatrice
Retour	Lecteur Media Windows

FONCTIONS DE LA SOURIS


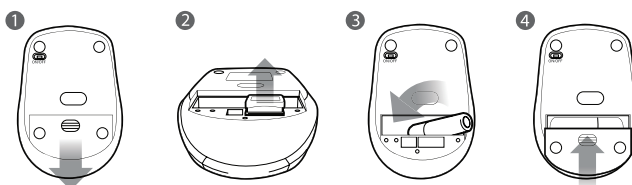
Pour préserver l'autonomie de la pile, faites glisser le bouton sur la position " OFF " (arrêt) pour éteindre la souris


INSTALLATION DES PILES DANS LE CLAVIER


Ouvrez le compartiment à piles sur le clavier.

Installez 2 piles AAA (incluses) à l'intérieur du compartiment à piles, en respectant la polarité indiquée.

Refermez soigneusement le compartiment à piles.

INSTALLATION DES PILES DANS LA SOURIS


1. Ouvrez le compartiment à piles sur la souris.
2. Retirez la clé USB.
3. Installez 2 piles AAA (incluses) à l'intérieur du compartiment à piles, en respectant la polarité indiquée.
4. Refermez soigneusement le compartiment à piles.

PRÉPARATION POUR L'UTILISATION DU CLAVIER ET DE LA SOURIS

BRANCHEMENT DU RÉCEPTEUR

Le clavier et la souris utilisent la technologie de radio numérique pour communiquer sans fil. Ils transmettent des signaux de fréquence radio qui sont détectés par le récepteur et envoyés ensuite sur l'ordinateur. Le récepteur USB est branché à l'un des ports USB de l'ordinateur.

MISE EN GARDE : Éteignez l'ordinateur avant d'y brancher le récepteur, et souvenez-vous que si vous travaillez sur une surface métallique, cela réduira la performance RF.

INDICATEUR DE PUISSANCE FAIBLE

Quand le niveau d'alimentation du clavier est faible, la fonction intelligente d'indicateur d'alimentation déclenchera un voyant ROUGE clignotant.

REMARQUE SUR LA MANIPULATION DES PILES

- Maintenir les piles hors de la portée des enfants
- Ne pas mélanger les piles usagées avec les piles neuves, ou mélanger différents types de piles.

- Remplacer rapidement les piles usagées ou faibles.
- Jetez ou recyclez les piles usagées selon les exigences requises par votre municipalité.

CONSEILS D'UTILISATION

SI LE CLAVIER ET/OU LA SOURIS NE FONCTIONNE PAS APRÈS L'INSTALLATION :

- Assurez-vous que le récepteur soit bien branché à l'ordinateur; c.-à-d. : qu'il soit inséré correctement dans l'un des ports USB.
- Assurez-vous que les piles soient insérées correctement.
- Assurez-vous que la distance entre le clavier/souris et le récepteur ne soit pas de plus de 8 m.

SI LE CURSEUR DE LA SOURIS NE SE DÉPLACE PAS CORRECTEMENT, OU SI LE CLAVIER NE VOUS PERMET PAS DE TAPER À L'ÉCRAN :

- Assurez-vous que le curseur ne soit pas trop éloigné.
- Assurez-vous qu'il n'y ait pas de gros dispositifs en métal à proximité – tels que des fours à micro-ondes, des cuisinières électriques, des télévisions et des sècheurs à cheveux – qui pourraient créer des interférences avec la réception radio du récepteur.
- Vérifiez l'état des piles.

SPÉCIFICATIONS

Souris optique 1 200 PPP
 Fréquence 2,4 GHz
 Jusqu'à 8 m de portée
 14 touches multimédia uniques
 Adapté pour : Windows 2000, XP, ME, Vista, 7/8/8.1/10
 Requiert 2 piles AAA (incluses). Nous conseillons les piles InfiniCell pour une performance optimale.
 Dimensions : 44,1 x 18,6 x 1,96 cm

LIMITATION DE RESPONSABILITÉ

Nous avons entrepris tous les efforts possibles pour assurer que l'information et les instructions dans ce guide soient complètes et adéquates. Aucune responsabilité ne peut être acceptée pour toute erreur ou omission, et se réserve le droit d'effectuer des changements sans avis préalable à tous les produits ci-inclus.

LA FCC VEUT QUE VOUS SACHIEZ

Cet équipement a été testé et s'avère conforme aux limites pour le dispositif numérique de la Classe B, conformément à la partie 15 des lois FCC. Ces limites sont désignées pour assurer la protection raisonnable contre l'interférence nuisible dans une installation résidentielle. Cet équipement génère, utilise et peut rayonner l'énergie de fréquence par radio et, s'il n'est pas installé et utilisé en s'accordant avec les instructions, il peut causer de l'interférence nuisible aux communications de radio.

Cependant, il n'y a pas de garantie que l'interférence ne se produira pas dans une installation particulière. Si cet équipement cause de l'interférence nuisible à la réception de la radio ou de la télévision, ce qui peut être déterminé en éteignant et en allumant l'équipement, l'utilisateur est encouragé à essayer de corriger l'interférence par une ou plusieurs des mesures suivantes :

- Réorientez ou remplacez l'antenne de réception.
- Augmentez la séparation entre l'équipement et le récepteur.
- Connectez l'équipement dans une sortie sur un circuit différent de celui auquel le récepteur est connecté.
- Prendre conseil auprès d'un distributeur ou d'un technicien radio/TV qualifié.

Les changements ou modifications non expressément approuvés par les autorités compétentes en matière de conformité peuvent priver l'utilisateur du droit d'utiliser l'équipement en question. Lorsque des câbles d'interface blindés ont été fournis avec le produit ou avec des composants ou accessoires complémentaires et spécifiés comme devant être utilisés avec l'installation du produit, ils doivent être utilisés conformément à la réglementation de la FCC.

Avis d'Industrie Canada CNR - 210

Cet appareil est conforme à la norme CNR exempt de licence d'Industrie Canada.

Son fonctionnement est soumis aux deux conditions suivantes :

- (1) l'appareil ne doit pas causer d'interférence et
- (2) l'appareil doit accepter toute interférence, y compris l'interférence qui peut causer le mauvais fonctionnement de l'appareil.

Cet appareil numérique ne dépasse pas les Règlements sur l'interférence radio par un appareil numérique de classe B stipulés dans les Règlements sur l'interférence radio d'Industrie Canada.

Numéro IC: Clavier 255A-8007282B
 Souris 255A-2605020C

GARANTIE - LA SOURCE



La Source garantit que ce produit sera exempt de défauts de matériaux et de fabrication pour une période de (1) un an à compter de la date d'achat. Durant cette période, veuillez simplement retourner le produit ainsi que votre preuve d'achat dans tout magasin La Source, ou détaillant participant, et le produit sera échangé (dans les magasins où il sera disponible) sans frais. Tout produit qui aura été soumis à une mauvaise utilisation, ou à des dommages accidentels sera exclu de la présente garantie.

Cette garantie ne s'applique qu'à un produit acheté dans un magasin La Source ou détaillant participant au Canada où la garantie est incluse avec le produit. Alors que cette garantie ne confère aucun droit légal autre que ceux mentionnés ci-dessus, vous pouvez avoir recours à des droits statutaires supplémentaires qui pourront varier selon les lois de divers pays, états, provinces et autres entités gouvernementales dans lesquelles La Source est active. Cette garantie est soumise à tous les droits statutaires auxquels vous pouvez avoir recours au Canada.

Importé par :
 La Source,
 Barrie, Ontario, Canada, L4M 4W5

Fabriqué en Chine

Pour le service à la clientèle, veuillez visiter
www.lasource.ca

© 2016 La Source
 Tous droits réservés.



Veuillez recycler