

90mm

8019571

FOR POUR Samsung Galaxy S5

**GnarlyFish**™

1ST TEMPERED GLASS

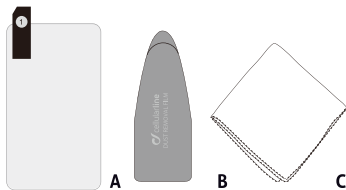
**Glass Screen Protector**  
Ultra-Thin Tempered Glass  
**Protecteur d'écran en verre**  
Verre trempé ultra mince



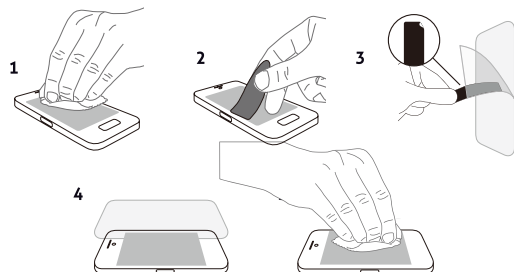
This is not a Samsung licensed product.  
Ce produit n'est pas un produit sous licence Samsung.

### Contents/Contenu :

- A. Glass protector / Protecteur d'écran en verre
- B. Dust removal film / Pellicule de dépoussiérage
- C. Microfiber cloth / Chiffon en microfibres



### INSTRUCTION MANUAL/MANUEL D'INSTRUCTIONS



90mm

### INSTRUCTIONS FOR APPLYING THE GLASS SCREEN PROTECTOR

*This glass is not an ordinary screen protector. Instead, it is a sheet of real tempered glass only 0.4 mm thick that is stiff enough and hard enough to provide the screen on your smartphone with maximum protection. If the glass breaks, it will not fragment but will stay attached to a film which is then simple and safe to remove.*

1. Remove any cover or case from the phone. Polish the display carefully with the provided microfiber cloth (C).
2. Eliminate dust and dirt from the display by patting it carefully with the adhesive dust removal film (B). Be sure to perform this step very carefully, since dirt and dust particles, no matter how small, will lead to a poor result.
3. To remove the film from the glass protector (A), hold onto the tag labelled (1) and peel back. Be careful not to touch the adhesive side with your fingers.
4. Line up and position one of the short sides of the glass to the display on your smartphone. Delicately lay the glass sheet into position on the display.
5. Wipe the glass with the microfiber cloth to complete the application procedure. Repeat wiping the glass with the cloth with increasing pressure to remove any air bubbles that may have formed working from the middle to the outside edges.

### APPLICATION DU PROTECTEUR D'ÉCRAN EN VERRE

*Ce protecteur d'écran n'est pas un protecteur ordinaire. Il est composé de verre trempé de seulement 0,4 mm d'épaisseur, et suffisamment rigide et dur pour offrir à votre téléphone la protection optimale. En cas de rupture, le protecteur d'écran en verre ne se brisera pas, mais sera maintenu par un film qui sera facile à retirer, en toute sécurité.*

1. Retirez toute protection ou étui du téléphone. Nettoyez soigneusement l'écran en utilisant le chiffon en microfibres (C) fourni à cet effet.
2. Éliminez les poussières et autres impuretés de la surface de l'écran en le tamponnant délicatement avec la pellicule de dépoussiérage adhésive (B). Veillez à effectuer le nettoyage de façon méticuleuse, en raison des impuretés, ou autres particules, quelle que soit leur taille, qui compromettraient le but de protection souhaité.
3. Pour retirer la membrane du protecteur d'écran (A), tenez l'étiquette libellée (1), et décollez. Veillez à ne pas toucher les côtés de l'adhésif avec les doigts.
4. Alignez et positionnez avec précision l'un des côtés courts de la pièce en verre trempé sur l'écran. Apposez délicatement le protecteur d'écran en verre sur l'écran.
5. Essuyez le verre à l'aide du chiffon en microfibres pour terminer l'application du protecteur d'écran. Répétez plusieurs fois cette étape en augmentant la pression en partant du centre vers les côtés extérieurs, afin de supprimer toute bulle d'air qui se serait formée.

50mm

50mm

50mm

50mm

50mm

50mm